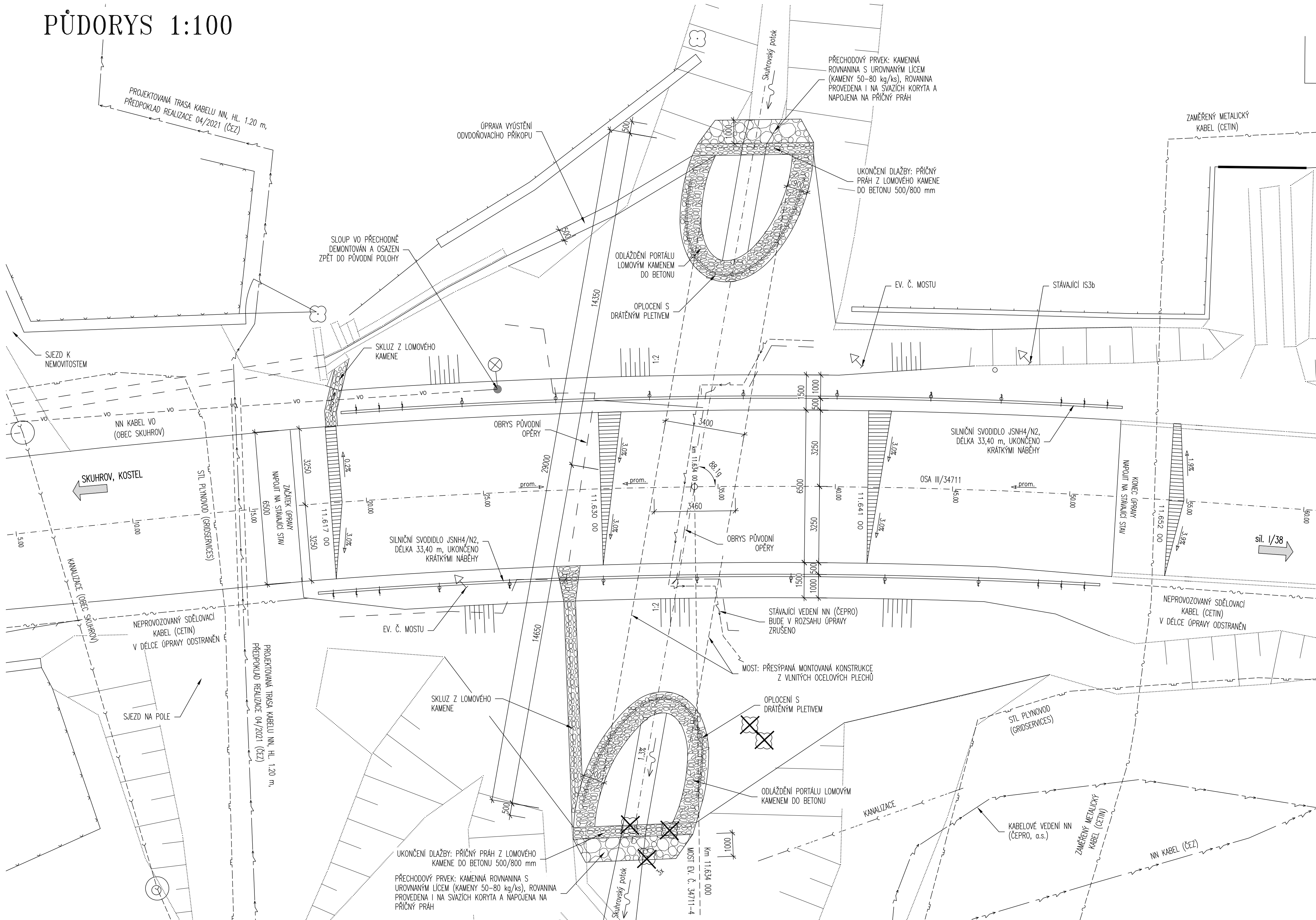


PŮDORYS 1:100



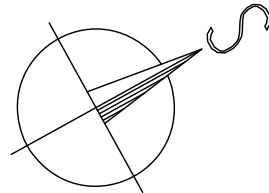
LEGENDA SÍTÍ

- | | |
|--|---|
| | METALICKÝ KABEL, ZAMĚŘENÝ PRŮBĚH (CETIN a.s.) |
| | NEPROVOZOVANÝ KABEL (CETIN a.s.) |
| | PROJEKTOVANÁ TRASA NN (ČEZ a.s.) |
| | STÁVAJÍCÍ TRASA KABELU NN - (ČEZ a.s.) |
| | STL PLYNOVOD (GridServices, s.r.o.) |
| | KABEL NN NA OPĚŘE 2 (ČEPRO, a.s.) |
| | PODZEMNÍ KABEL NN (ČEPRO, a.s.) |
| | PODZEMNÍ KABEL VO (OBEC SKUHROV) |
| | KANALIZACE (Obec Skuhrov) |

~~~~ KÁCENÍ STROMŮ – 7 ks

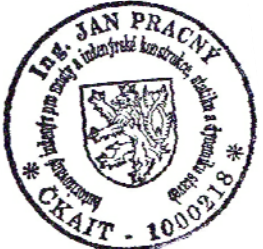
LEGENDA ČAR


STÁVAJÍCÍ STAV



201 Most ev.č.34711-4

VÝŠKOVÝ SYSTÉM: Bpv
SOUŘADNICOVÝ SYSTÉM: S-JTSK



VEDOUČÍ PROJEKTANT		ZODPOV.PROJEKTANT		VYPRACOVAL		KONTROLOVAL		 Vytvořeno 23.04.00, 09:00 Ing. J. Prácheňský tel.-fax 51 920708	
ING.JAN PRÁCHEŇSKÝ		ING.JAN PRÁCHEŇSKÝ		ING.LIBOR PUKLICKÝ, Ph.D.		ING.LADISLAV ŠTĚPÁNEK			
OBJEDNATEL: KSÓSV, JIHLAVA				KRAJ: VYSOČINA				DATUM 5/2021 FORMÁT A4 ÚČEL PDPS MĚŘÍTKO 1:100 Skuhrov\ 201_2_Pud.dwg	
III/34711 Skuhrov, most ev.č.34711-4								ČÍSLO PARÉ	
PŮDORYS								ČÍSLO VÝKRESU	
								2	